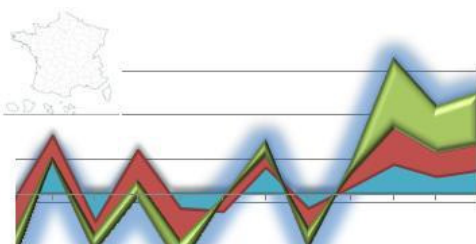


Indicateurs mensuels de l'Observatoire Economique du CNAJMJ

Lettre mensuelle n°6
*Evolution et impact économique et
social des procédures collectives
au quatrième trimestre 2013*

*“ Un accroissement important du nombre de procédures, dont
l'impact sur l'emploi et sur l'activité est désormais sensible ”*



*Observatoire Economique
du CNAJMJ*

Février 2014

**Evolution et impact économique et social des procédures collectives
au quatrième trimestre 2013**

⇒ **Élément clé** : un accroissement important du nombre de procédures, dont l'impact sur l'emploi et sur l'activité est désormais sensible

L'évolution du nombre de procédures collectives laisse apparaître une augmentation sensible au quatrième trimestre 2013. L'augmentation du nombre de RJ est de 8,7% par rapport au T4 2012, celle des sauvegardes de 3,2% et celle des LJ de 4,3%.

Cette évolution traduit essentiellement les difficultés des entreprises de petite taille, en particulier celles comprises entre 0 et 10 salariés. L'augmentation des procédures concernant ces entreprises est de 10,2% sur un an, alors que les procédures touchant les entreprises de 10 à 20 salariés sont en augmentation plus légère (+2,1%) de même que les procédures touchant les entreprises de plus de 20 salariés (+1,3%).

Ces évolutions se traduisent dans l'impact économique et social global des procédures collectives, qui augmente sur un an avec le nombre des procédures. Toutes les procédures voient ainsi le nombre d'emplois concernés augmenter. Au quatrième trimestre 2013 les entreprises en RJ représentaient 26 462 emplois (+7,8% par rapport au T4 2012), contre 39 503 emplois pour les entreprises en LJ (+3,8%) et 4 351 emplois pour les entreprises en sauvegarde (+5,6%).

Un constat similaire peut-être fait concernant l'impact des procédures sur l'activité. L'augmentation globale du nombre de procédures a eu un impact significatif sur le chiffre d'affaires cumulé des entreprises en difficulté. Les entreprises entrant en RJ au quatrième trimestre 2013 représentaient 2,43 Mds d'euros (+3,5%), contre 1,34 Mds d'euros pour les entreprises en LJ (+5,4%) et 1,07 Mds d'euros pour les entreprises en sauvegarde (+6,7%).

Ces évolutions sont d'autant plus inquiétantes qu'**une dégradation de la situation financière des entreprises entrant en RJ et sauvegarde est également à noter.** Ainsi les entreprises entre 0 et 20 salariés ont vu leur ratio passif évalué/actif évalué moyen en RJ passer de 6,1 à 7,6 entre le T4 2012 et le T4 2013. Les entreprises en sauvegarde quant à elles voient le même ratio passer de 4,1 à 4,9. **Ceci peut faire craindre des liquidations plus fréquentes à l'issue de ces procédures.**



CONSEIL
NATIONAL

DES ADMINISTRATEURS JUDICIAIRES
& DES MANDATAIRES JUDICIAIRES

Annexe

| Procédures enregistrées au T4 2013 | | | |
|------------------------------------|-------|-------------|--------|
| | RJ | Sauvegardes | LJ |
| Nombre | 5 231 | 408 | 11 234 |
| Evolution vs. T4 2012 | +8,7% | +3,2% | +4,3% |

| Emplois concernés par les procédures collectives au T4 2013 | | | |
|---|--------|-------------|--------|
| | RJ | Sauvegardes | LJ |
| Nombre d'emplois | 26 462 | 4 351 | 39 503 |
| Evolution vs. T4 2012 | +7,8% | +5,6% | +3,8% |

| Chiffre d'affaires cumulé des entreprises en procédure collective au T4 2013 | | | |
|--|-------|-------------|-------|
| | RJ | Sauvegardes | LJ |
| Montant en millions d'euros | 2 430 | 1 070 | 1 340 |
| Evolution vs. T4 2012 | +3,5% | +6,7% | +5,4% |



CONSEIL
NATIONAL

DES ADMINISTRATEURS JUDICIAIRES
& DES MANDATAIRES JUDICIAIRES

A venir

Les prochaines publications mensuelles de l'observatoire économique porteront sur les indicateurs suivants :

⇒ **Mars 2014 (données du T4 2013)**

- Données d'actif et de passif globaux
- Données relatives à la situation financière des entreprises entrées en procédure
- Données relatives à la structure des créances

⇒ **Avril 2013 (données du T4 2013)**

- Données relatives aux issues de procédures, pour les RJ et SV
- Données relatives à l'impact des procédures sur l'activité et l'emploi