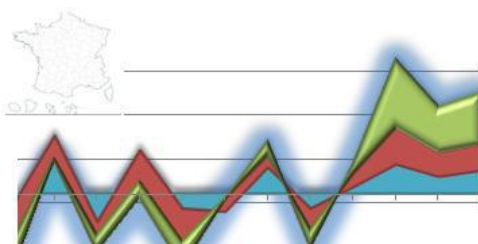


## Indicateurs mensuels de l'Observatoire Economique du CNAJMJ

*Lettre mensuelle n°7*  
*Données financières des entreprises en*  
*procédures collectives*  
*au quatrième trimestre 2013*

**“ Une augmentation significative des actifs et des passifs globaux  
en jeu dans les procédures collectives.  
La dégradation sur un an de la situation financière des  
entreprises en début de procédure se confirme.”**



*Observatoire Economique  
du CNAJMJ*

*Mars 2014*

**Données financières des entreprises en procédures collectives  
au quatrième trimestre 2013**

⇒ **Éléments clés :**

- **une augmentation significative des actifs et des passifs globaux en jeu dans les procédures collectives ;**
- **la dégradation sur un an de la situation financière des entreprises en début de procédure se confirme.**

**L'évolution du nombre de procédures collectives laisse apparaître une augmentation sensible au quatrième trimestre 2013.** L'augmentation du nombre de RJ est de **8,7%** par rapport au T4 2012, celle des sauvegardes de **3,2%** et celle des LJ de **4,3%**.

**Les montants des actifs et des passifs cumulés des entreprises en difficulté reflètent cette augmentation du nombre de procédures.** Ainsi l'actif évalué cumulé<sup>1</sup> des entreprises entrant en RJ au quatrième trimestre 2013 était en augmentation de 7,1 % par rapport au T4 2012, tout comme celui des entreprises en sauvegarde (+4,7%) et celui des entreprises en liquidation (+4,1%).

**Le fait marquant réside dans une augmentation plus rapide des passifs cumulés que des actifs pour les sauvegardes (+5,3%) et pour les liquidations (+8,9%).** Ceci est lié à l'augmentation du nombre de procédures d'une part, mais aussi à une dégradation de la situation financière moyenne des entreprises en difficulté, particulièrement perceptible pour les entreprises en liquidation. En revanche, le montant des passifs cumulés en RJ progresse à un rythme similaire à celui des actifs (7,2% contre 7,1%).

**Cette dégradation se traduit dans l'évolution du ratio passif évalué/actif évalué à l'entrée en procédure pour les sauvegardes et les liquidations.** Ce ratio était au T4 2013 de 5,7 pour les sauvegardes (+7,6%) et de 9,2 pour les liquidations (+10,3%). En revanche, le ratio d'endettement des entreprises en RJ reste stable à 7,3 (+1,2%). Dans l'absolu, le montant élevé de ces ratios peut néanmoins faire craindre des issues de procédures en liquidation plus fréquentes pour les RJ et les sauvegardes entamés au T4 2013.

<sup>1</sup> Calculé à partir des données renseignées dans l'Observatoire économique.



## CONSEIL NATIONAL

DES ADMINISTRATEURS JUDICIAIRES  
& DES MANDATAIRES JUDICIAIRES

### Annexe

#### Procédures enregistrées au T4 2013

	RJ	Sauvegardes	LJ
<b>Nombre</b>	5 231	408	11 234
<b>Evolution vs. T4 2012</b>	+8,7%	+3,2%	+4,3%

#### Emplois concernés par les procédures collectives au T4 2013

	RJ	Sauvegardes	LJ
<b>Actif évalué cumulé (en K euros)</b>	302 491	132 036	238 193
<b>Evolution vs. T4 2012</b>	+7,1%	+4,7%	+4,1%
<b>Passif évalué cumulé (en K euros)</b>	2 213 853	750 215	2 183 402
<b>Evolution vs. T4 2012</b>	+7,2%	+5,3%	+8,9%

#### Chiffre d'affaires cumulé des entreprises en procédure collective au T4 2013

	RJ	Sauvegardes	LJ
<b>Ratio moyen (passif évalué/actif évalué)</b>	7,3	5,7	9,2
<b>Evolution vs. T3 2012</b>	+1,2%	+7,6%	+10,3%
<b>Nombre de créanciers moyen</b>	32	55	20



CONSEIL  
NATIONAL

DES ADMINISTRATEURS JUDICIAIRES  
& DES MANDATAIRES JUDICIAIRES

A venir

Les prochaines publications mensuelles de l'observatoire économique porteront sur les indicateurs suivants :

⇒ **Avril 2014 (données du T4 2013)**

- Données relatives aux issues de procédures, pour les RJ et les sauvegardes.
- Données relatives au maintien de l'activité, pour les RJ et les sauvegardes.

⇒ **Mai 2014 (données du T1 2014)**

- Données relatives au nombre de procédures et à leur impact économique.
- Données relatives à l'emploi et au chiffre d'affaires des entreprises en difficulté.